

屏東縣政府 函

地址：900219屏東縣屏東市自由路527號
聯絡人：何星緯
聯絡電話：(08)7320415#3679
傳真：(08)7320185
電子信箱：a251952@oa.pthg.gov.tw

受文者：屏東縣立車城國民中學

發文日期：中華民國115年3月4日
發文字號：屏府教管字第1155030502號
速別：普通件
密等及解密條件或保密期限：
附件：如文 (376530000A115503050200-1.pdf)

主旨：檢送國立屏東大學辦理114學年度屏東縣國民中小學本土
教育整體推動方案子計畫2-7「教師族語高級/中高級認證
增能研習」課程計畫1份，請查照。

說明：

- 一、依據國立屏東大學115年2月11日屏大人文字第1153200150
號函辦理。
- 二、研習對象：本縣有意報考參加排灣族語及魯凱族語中高級
認證之教師及教學人員（每班以25 人為限）。
- 三、開班時間：
 - (一)實體課程：115年3月7日、3月14日、3月21日、3月28
日、4月11日，上午9:00-12:20。
 - (二)線上課程：115 年3月18日、3月25日、4月15日，下午6:
30-9:10。
- 四、開課班級：排灣族語3班、魯凱族語1班(報名人數達5人以
上開班)。
- 五、開課地點：國立屏東大學(屏師校區)。

六、報名時間與方式：

(一)報名方式：線上報名。

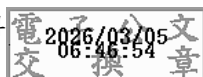
(二)報名網址：<https://forms.gle/aGdi0yNi6VAP3piR9>。

(三)報名截止日期：115年2月25日(三) 下午5時止。

七、檢附旨揭實施計畫1份。

正本：各高國中、各國小、國立屏東大學附設實驗國民小學、國立屏科實驗高級中等學校

副本：本府教育處學務管理科



裝

訂

線



屏東縣 114 學年度國民中小學本土教育整體推動方案

教師「族語高級/中高級認證增能研習」

實施計畫

壹、依據

- 一、教育部國民及學前教育署推動國民小學及國民中學本土教育補助要點。
- 二、屏東縣 114 學年度國民中小學本土教育整體推動方案核定公文。

貳、目的

- 一、提倡族語學習風氣、強化原住民族語之聽。說。讀、寫能力，積極保存原住民族之語言文化，活化臺灣多元文化之特色。
- 二、藉由原住民族語之基本語言知識之探討，協助原住民族語教學工作者或對原住民族語有興趣者，除具備原任民族語之基本語言知識外，更加深了解原住民族語多元。活化發展及原住民族語流失的危機，加強原住民族語之使用能力。
- 三、推動本土教育，鼓勵族人參加族語認證及族語競賽，為傳承而努力。

參、辦理單位

- 一、指導單位：教育部國民及學前教育署
- 二、主辦單位：屏東縣政府
- 三、承辦單位：國立屏東大學原住民族教育研究中心

肆、研習對象人數

本縣有意報考參加排灣族語及魯凱族語中高級認證之教師及教學人員（每班以 25 人為限）。

伍、開班時間

- 一、實體課程：115 年 3/7、3/14、3/21、3/28、4/11，09:00-12:20
- 二、線上課程：115 年 3/18、3/25、4/15，18:30-21:10。

陸、開課班級：排灣族語 3 班、魯凱族語 1 班(報名人數達 5 人以上開班)。

柒、地點：國立屏東大學(屏師校區)。

捌、課程內容：詳如附件。

玖、課程講師

一、排灣族

(一)北排灣：謝秀珠

(二)中排灣：廖桂香

(三)南排灣：伍美花

二、魯凱族

霧台魯凱：達努巴克拉哥拉格

壹拾、報名時間與方式

一、報名方式：線上報名

一、報名網址：<https://forms.gle/aGdi0yNi6VAP3piR9>

二、報名截止日期：115 年 02 月 25 日(週三) 下午 5 時止

壹拾壹、經費來源與概算

一、本計畫經費來源為「屏東縣 114 學年度國民中小學本土教育整體推動方案」計畫經費。

二、請服務單位核予參加人員公(差)假，往返差旅費由原服務機關、學校依規定支給。

壹拾貳、預期效益

一、指導學員參加中高級認證，預期大幅提升通過率三成以上。

二、鼓勵族人教師參加研習並認證。

三、推動學校族語語文-族語教學，課程融入，文化教學及各項共學。

四、使參與研習之學員除提昇國民中小學本土語文師資專業素養，並可具備通過原住民族族語能力認證考試基本的知能與技術。

壹拾參、承辦本計畫之人員依屏東縣立高級中等以下學校教職員獎懲案件處理原則辦理獎勵。

壹拾肆、本計畫陳報縣府核准後實施，修正時亦同。

【附件】

屏東縣114學年度國民中小學本土教育整體推動方案

教師「族語高級/中高級認證增能研習」課程表

※ 排灣族語3班(北排、中排、南排)及魯凱族語(霧台)1班，共4班。

※ 地點：國立屏東大學(屏東校區)敬業樓教室、線上授課

上午時段 (實體授課)	3月7日 (週六)	3月14日 (週六)	3月21日 (週六)	3月28日 (週六)	4月11日 (週六)	夜間時段 (線上授課)	3月18日 (週三)	3月25日 (週三)	4月15日 (週三)
08:50-09:00	簽到					18:20-18:30	簽到		
09:00-10:00 (60分鐘)	中高級聽力 答題技巧	中高級口說 答題技巧	中高級閱讀 答題技巧	中高級寫作 答題技巧	模擬作答 (電腦教室)	18:30-19:20 (50分鐘)	中高級口說 答題技巧	中高級閱讀 答題技巧	模擬作答
10:00-10:10	休息(10分鐘)					19:20-19:25	休息(5分鐘)		
10:10-11:10 (60分鐘)	中高級聽力 答題技巧	中高級口說 答題技巧	模擬作答 (電腦教室)	模擬作答 (電腦教室)	模擬作答 (電腦教室)	19:25-20:15 (50分鐘)	中高級口說 答題技巧	中高級閱讀 答題技巧	模擬作答
11:10-11:20	休息(10分鐘)					20:15-20:20	休息(5分鐘)		
11:20-12:20 (60分鐘)	中高級聽力 答題技巧	中高級口說 答題技巧	中高級閱讀 答題技巧	中高級寫作 答題技巧	作答檢討	20:20-21:10 (50分鐘)	中高級口說 答題技巧	中高級閱讀 答題技巧	作答檢討
12:20-12:30	誤餐及簽退					21:10-21:20	簽退		

說明:電腦課程可以請老師開始上課後決定進入電腦室讓學員模擬考試時間