

## 敏惠醫護管理專科學校 函

地址：73658 台南市柳營區中山東路二段  
1116號

聯絡人：陳姿卉

電話：06-6226111分機168

E-Mail：A353@o365.mhchcm.edu.tw

受文者：屏東縣立車城國民中學

發文日期：中華民國114年4月23日

發文字號：敏專教(招)字第1140004006A號

速別：普通件

密等及解密條件或保密期限：

附件：校園參觀暨入學說明會宣傳海報 (310942700R\_1140004006A\_doc1\_Attach1.png)

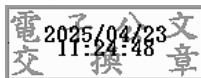
主旨：本校舉辦校園參觀暨入學說明會，敬邀貴校學生、家長報名參加。

說明：

- 一、為使學生、家長了解入學管道及未來發展，本校舉辦校園參觀暨入學說明會。
- 二、活動時間：114年5月24日(六)13:30至16:00
- 三、活動對象：對醫護類科有興趣之國中生及家長
- 四、報名網址：<https://forms.gle/X2GhCHsrzfHFZ2vW8>
- 五、活動海報，詳見附件

正本：臺南市立各國民中學、彰化縣立各國民中學、雲林縣立各國民中學、嘉義縣市各國民中學、南投縣立各國民中學、臺中市立各國民中學、臺東縣立新生國民中學、臺東縣立東海國民中學、臺東縣立寶桑國民中學、臺東縣立卑南國民中學、臺東縣立豐田國民中學、臺東縣立池上國民中學、臺東縣立新港國民中學、臺南市私立國民中學、苗栗縣立各國民中學、屏東縣立各國民中學、澎湖縣立各國民中學

副本：



敏惠  
醫專

# 校園參觀日

反應熱烈！加開最終場！



5/24(六)

13:30 - 16:00

- 📌 入學管道介紹
- 📌 未來發展說明
- 📌 各科參觀體驗

報名請掃我



護理科 幼保科 美保科 牙技科 長健科



加入敏惠·未來無畏

