

屏東縣政府 函

地址：900219屏東縣屏東市自由路527號
聯絡人：黃碧智
聯絡電話：08-7320415#3657
傳真：08-7322779
電子信箱：huang580118@gmail.com

受文者：屏東縣立車城國民中學

發文日期：中華民國113年8月26日
發文字號：屏府教學字第1135048845號
速別：普通件
密等及解密條件或保密期限：
附件：如主旨 (376530000A113504884500-1.pdf)

主旨：檢送新北市科技化學習扶助教學中心辦理「113學年度第1梯次科技化學習扶助種子教師增能研習」日程表1份，請鼓勵貴校所屬人員踴躍報名參與並核予公假登記，請查照。

說明：

一、依據新北市政府教育局113年8月8日新北教國字第1131546601號函辦理。

二、研習資訊：

(一)期程：113年9月27日(星期五)至114年1月8日(星期三)。

(二)主題：學習扶助班級經營、科技化評量網站認識與應用、科技融入學扶教學-分科應用、學習診斷評量應用，合計10場次。

(三)方式：採google meet線上研習。

三、完整參與者將核予該參與場次之研習時數，為掌握課程人數及維護課程品質，請至「全國教師在職進修資訊網」登

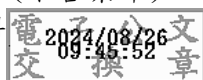


錄報名資料。

四、如有未盡事宜，請洽該市科技化學習扶助教學中心，電話：(02)29103483分機881至883。

正本：各高國中、本縣各國小(不含崇華)

副本：本府教育處教學發展科



裝

訂

線



113學年度第1梯次新北市科技化學習扶助種子教師增能研習

【線上研習課前須知】：

- 請使用 **電腦（桌機或筆電）** 參加研習課程，才能有最好的學習體驗（手機、平板建議做為第二載具）！
- MEET會議室將於課前15分鐘開放，並視需要開啟麥克風、視訊鏡頭。
- 登入後請先檢查麥克風和喇叭是否正常，即可關閉麥克風，進入靜音模式。
- **線上研習有三項檢核點，包含：簽到，課中檢核任務，以及簽退和回饋**，請務必都完成以便核發研習時數！

數位教學課程-科技化學習扶助種子教師增能研習

序號	課程名稱	日期、時間	時數 規劃	運用的平臺 或載具、App	學員所需的 先備能力、準備物品	研習課程內容	講師／助教	Meet代碼 全教網代碼
主題：學習扶助班級經營								
1.	談情緒教育對學習扶助課堂的應用	113/10/02 (三) 13:30~15:30	2		請使用桌機或筆電上課。	1. 介紹社會情緒學習(SEL)概念。 2. 提供經營學扶班級可使用的工具與實務案例分享。	更寮國小 林桂楨	hou-gquq-eot 4474694
2.	學習扶助班級經營e點靈	113/12/11 (三) 13:30~15:30	2	科技化評量網站 均一、學習吧	1. 有帳號能登入科技化評量網站。 2. 請使用桌機或筆電上課。	整合實用、易操作的平臺，提升學習扶助班級經營效率。	更寮國小 林桂楨	hou-gquq-eot 4474698

序 號	課程名稱	日期、時間	時數 規劃	運用的平臺 或載具、App	學員所需的 先備能力、準備物品	研習課程內容	講師／助教	Meet代碼 全教網代碼
3.	如何讓學習扶助孩童也有高動機	114/01/08 (三) 13:30~15:30	2		請使用桌機或筆電上課。	透過實務經驗分享，說明學習動機的重要性，並提供具體可行的教學策略。	更寮國小 林桂楨	hou-gquq-eot 4474714
主題：科技化評量網站認識與應用								
4.	利用AI工具協助學習扶助的備課與分析	113/12/04 (三) 13:30~15:30	2	科技化評量網站	1. 有帳號能登入科技化評量網站。 2. 請使用桌機或筆電上課。	1. 將學習扶助報表透過AI分析與建議。 2. 將科技化評量網站的教材製作成上課講義。	更寮國小 吳國榮	avp-gdgg-ktu 4474703
主題：科技融入學扶教學-分科應用								
5.	國語科科技化學習扶助課堂規劃及教學重點	113/09/27 (五) 13:00~16:00	3	因材網、學習吧	1. 熟悉科技化評量網站及因材網操作。 2. 有帳號能登入科技化評量網站。 3. 請使用桌機或筆電上課。 4. 準備雙載具（電腦、平板）觀看操作佳。	1. 透過科技化評量網站發現學習重點。 2. 運用苗栗縣學習扶助輔導團資源規劃學習扶助教學流程及重點。	苗栗市 大同國小 溫櫻美 碧華國小 謝炳睿	qaw-ypqy-bcp 4474699

序號	課程名稱	日期、時間	時數規劃	運用的平臺或載具、App	學員所需的先備能力、準備物品	研習課程內容	講師／助教	Meet代碼 全教網代碼
6.	B4. 各領域/科目數位教學工作坊-數學 (以均一為媒介輔以進行有效學習扶助個人化學習)	113/11/13 (三) 13:00~16:00	3	均一	1. 已上過均一平台A2課程為佳。 2. 有帳號能登入科技化評量網站。 3. 準備雙載具(電腦、平板)觀看操作佳。	運用數位及部分實體學習資源，進行學習扶助的學期課程規劃及差異化教學實踐： 1. 以科技化評量系統協助學習診斷、選擇學習資源，為個別學生規劃學期的學習主題。 2. 課堂中搭配均一平台的個人化任務學習指導。 3. 以均一平台數據學生記錄學習歷程與反思。	屏東縣 竹田國小 劉滄溱 更寮國小 吳國榮	tbf-tido-ide 4474717
7.	B4. 各領域/科目數位教學工作坊-數學 (科技化導入學扶教學-因材網學習扶助課程包應用)	113/11/29 (五) 13:00~16:00	3	因材網	1. 已上過因材網A2課程。 2. 有帳號能登入因材網網站。 3. 請使用桌機或筆電上課。 4. 準備雙載具(電腦、平板)觀看操作佳。	透過研習過程中的實際操作，讓老師認識因材網課程包的功能，並且練習建立屬於自己學習扶助的課程包資源，讓學習扶助的課程內容更多元化與數位化，達到減負增效的目標。	北新國小 林昆岳	qem-rhyr-qge 4474721
8.	英語學扶課程規劃與數位平臺融入實務	113/12/11 (三) 13:30~15:30	2	wordwall、blooket、baamboozle、科技化評量網站	1. 有帳號能登入科技化評量網站。 2. 準備雙載具(電腦、平板)觀看操作佳。	1. 選擇合適的數位平臺，進行英語科個別任務設計與差異化教學。 2. 成長型思維的班級經營策略，提升學生內在動機，增加自我效能感。 3. 數位與實體教學安排，英語教學課程規劃實務案例分享。	屏東縣 竹田國小 劉蘋 更寮國小 吳國榮	kqn-ku jv-xhd 4474725

序 號	課程名稱	日期、時間	時數 規劃	運用的平臺 或載具、App	學員所需的 先備能力、準備物品	研習課程內容	講師／助教	Meet代碼 全教網代碼
主題：學習診斷評量應用								
9.	從篩選測驗及能力 檢測看國語學習重 點-因材網學習診斷	113/10/04 (五) 13:00~16:00	3	因材網	1. 熟悉科技化評量網站 及因材網操作。 2. 有帳號能登入科技化 評量網站。 3. 請使用桌機或筆電上 課。 4. 準備雙載具（電腦、 平板）觀看操作佳。	1. 分析學習扶助篩選測驗及能 力檢測題目，歸納國語科學 生學習重點。 2. 透過因材網學習節點規劃學 習任務。	苗栗市 大同國小 溫櫻美 碧華國小 謝炳睿	qaw-ypqy-bcp 4474728
10.	善用學習扶助考古 題與數位平台的有效教學	113/11/06 (三) 13:30~15:30	2	學習吧	1. 建議上過學習吧A2課 程。 2. 請使用桌機或筆電上 課。	1. 介紹學習扶助考古題數位化 的操作與功能。 2. 考古題如何應用於學習扶助 教學。	更寮國小 林桂楨	hou-gquq-eot 4474729